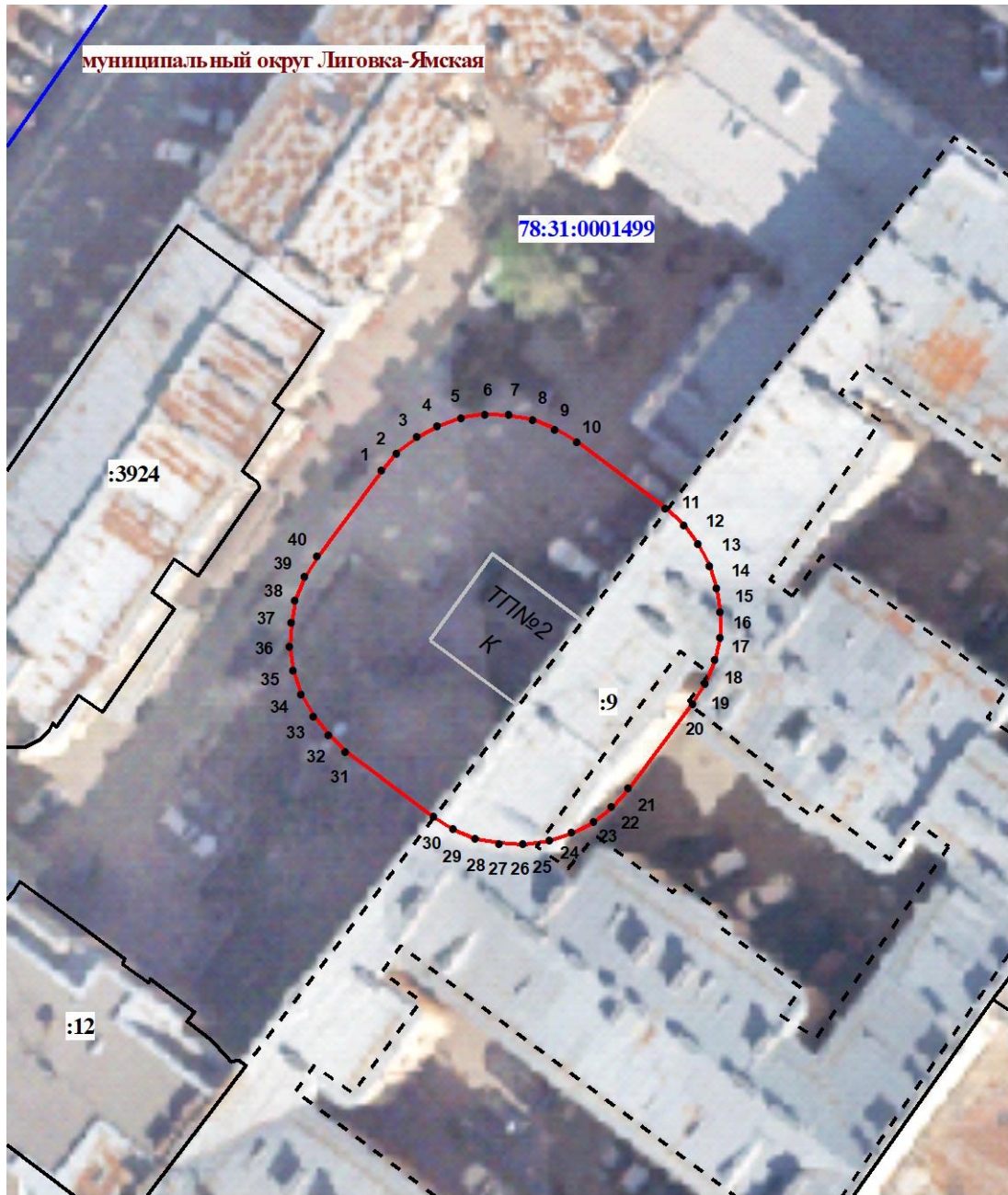


Схема расположения границ публичного сервитута



Масштаб 1:500

Условные обозначения:

- | | |
|-----------------------|---|
| | - граница публичного сервитута |
| • 1 | - обозначение характерной точки границы публичного сервитута |
| Лиговка-Ямская | - наименование муниципального образования |
| 78:31:0001499 | - номер кадастрового квартала |
| | - граница кадастрового квартала |
| :9 | - граница и номер в кадастровом квартале земельных участков, граница которых не установлена в соответствии с требованиями земельного законодательства, в отношении которых испрашивается публичный сервитут |
| :12 | - граница и номер в кадастровом квартале земельных участков по сведениям ЕГРН |

Каталог координат характерных точек границ публичного сервитута

Площадь: **686 кв. м**

Система координат: **СК-1964**

Описание характерных точек			
№ точек	координаты		длина линии, м
	X, м	Y, м	
1	93350,82	116921,08	
			1,75
2	93352,13	116922,24	
			1,75
3	93353,22	116923,61	
			1,74
4	93354,05	116925,14	
			1,75
5	93354,60	116926,80	
			1,75
6	93354,86	116928,53	
			1,75
7	93354,80	116930,28	
			1,76
8	93354,45	116932,00	
			1,75
9	93353,80	116933,62	
			1,75
10	93352,88	116935,11	
			7,94
11	93348,12	116941,47	
			1,75
12	93346,95	116942,77	
			1,74
13	93345,58	116943,85	
			1,75
14	93344,04	116944,68	
			1,75
15	93342,38	116945,22	
			1,75
16	93340,65	116945,46	
			1,75
17	93338,90	116945,41	
			1,75
18	93337,19	116945,04	
			1,75
19	93335,57	116944,39	
			1,75
20	93334,09	116943,46	
			7,69
21	93327,95	116938,83	
			1,74
22	93326,65	116937,67	
			1,74
23	93325,58	116936,30	
			1,74
24	93324,76	116934,76	
			1,74
25	93324,22	116933,11	
			1,75

Описание характерных точек			
№ точек	координаты		длина линии, м
	X, м	Y, м	
26	93323,98	116931,38	
			1,74
27	93324,04	116929,64	
			1,74
28	93324,40	116927,94	
			1,74
29	93325,05	116926,33	
			1,74
30	93325,96	116924,85	
			7,89
31	93330,69	116918,54	
			1,73
32	93331,85	116917,25	
			1,73
33	93333,21	116916,18	
			1,74
34	93334,74	116915,35	
			1,74
35	93336,39	116914,81	
			1,74
36	93338,11	116914,56	
			1,73
37	93339,84	116914,61	
			1,74
38	93341,54	116914,96	
			1,74
39	93343,16	116915,59	
			1,74
40	93344,64	116916,50	
			7,69
1			